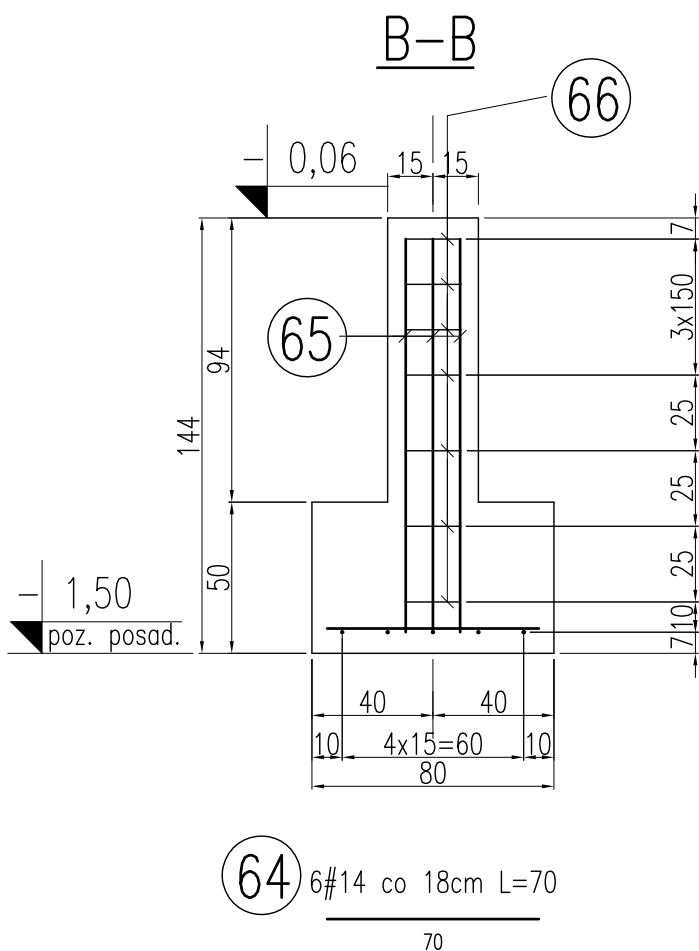
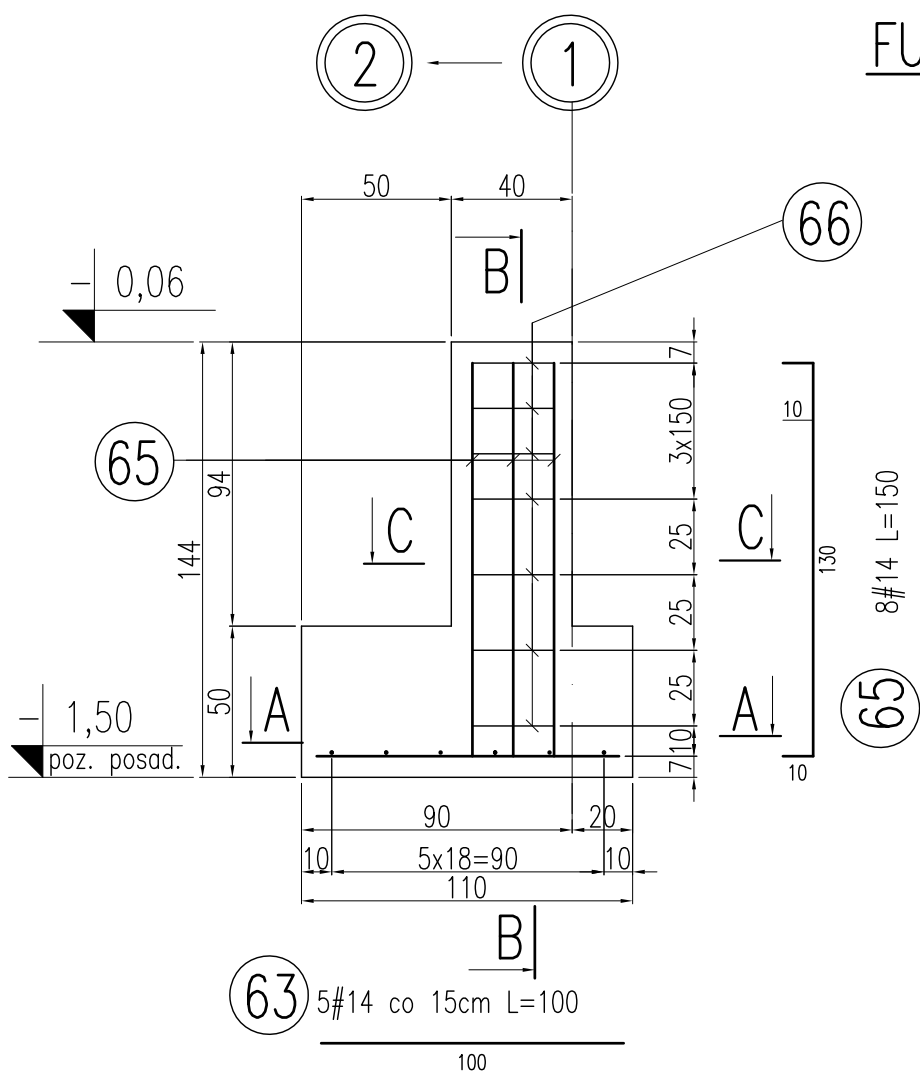


FUNDAMENT F2 szt.4



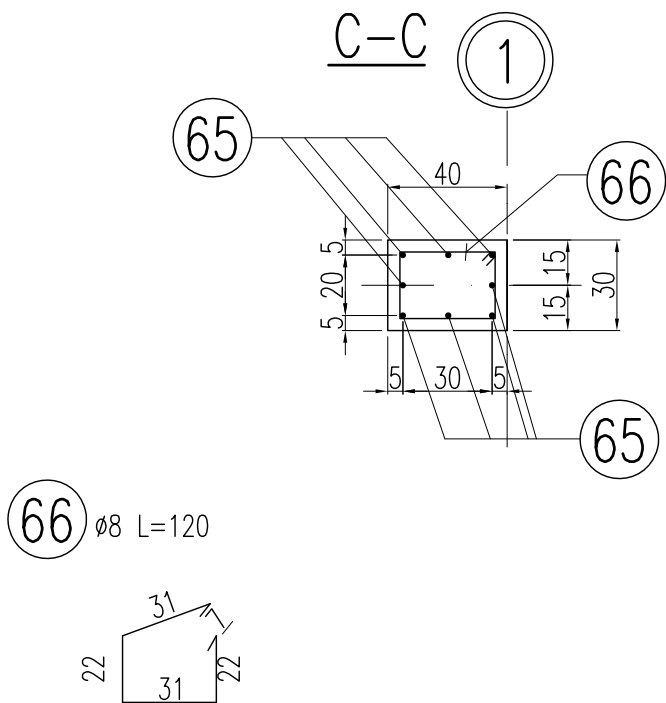
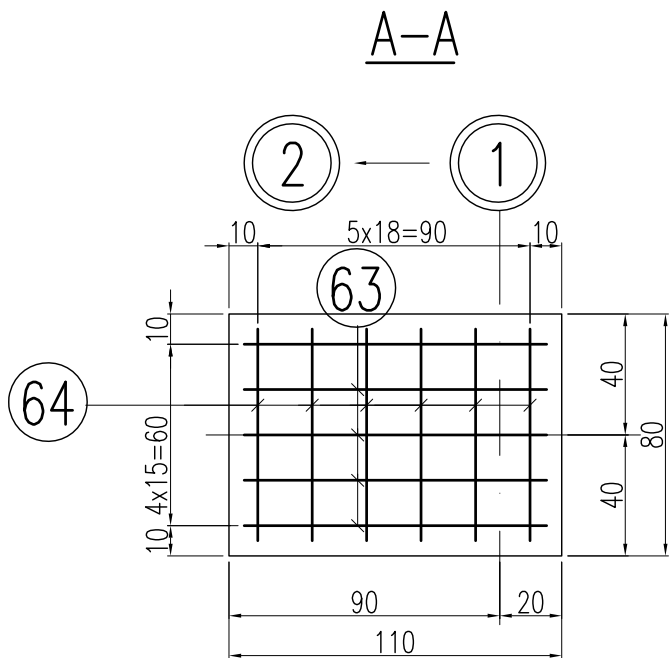
BETON B25 $V=4 \times 0,55=2,20m^3$

MATERIAŁY:

- 1.BETON KONSTRUKCYJNY – B25
- 2.CHUDY BETON – B10
- 3.STAL ZBROJENIOWA: A-IIIIN (RB500W)
- 4.PRĘTY ROZDZIELCZE I STRZENIONA: A-0

UWAGI:

1. Izolacja pozioma: wg opracowania architektury.
2. Izolacja pionowa: wg opracowania architektury.
3. Pod fundamenty zastosować chudy beton grubości 10cm.
4. W oznaczonych fundamentach zatopić bednarkę ocynkowaną (Fe/Zn 30x4 l=300cm).



mp project



mirosław pacek

MP PROJECT

Mirosław Pacek

ul. Balicka 134

30-149 KRAKÓW

tel.: + 48 12 6618235

fax.: + 48 12 6618236

email: biuro@mpproject.pl

Nazwa inwestycji:	HALA WIDOWISKOWO - SPORTOWA 24x48		
Inwestor:			
Adres inwestycji:			
Branża:	KONSTRUKCJA		
Faza:	PROJEKT BUDOWLANY		
Autor projektu gotowego:	mgr inż. ROBERT KOCWA	NR UPR. 17/2001 do projektowania bez ograniczeń w specj. konstrukcyjno - budowlanej	
Opracował:	mgr inż. MARTA KOCWA mgr inż. ANNA KARP	mgr inż. AGNIESZKA JABŁOŃSKA	
Sprawdzający projektu gotowego:	mgr inż. MIROSŁAW PACEK	NR UPR. 36/98 do projektowania bez ograniczeń w specj. konstrukcyjno - budowlanej	
Projektant (adaptacja):			Data adaptacji:
Sprawdzający (adaptacja):			
Nazwa rysunku:	FUNDAMENTY FUNDAMENT F2	Skala: 1:25	
		Data: 27.02.2009	
		Numer rysunku: K-03	